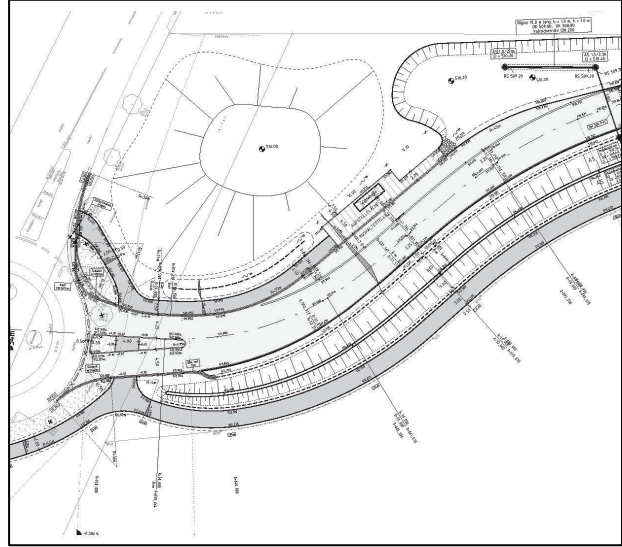
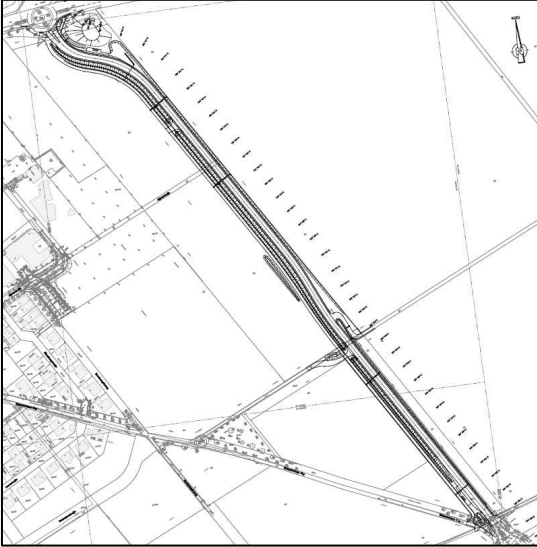


## Ausgewählte Projekte

### Aschheim, Ostspange



**Auftraggeber:** Gemeinde Aschheim

**Beschreibung:**

- Länge ca. 800 m
- Großzahl archäologischer Befunde bei vorbereitenden Erdarbeiten
- Lärm- und Sichtschutzwall, teilweise als Steilwall Neigung 1:1 (mit Bewehrung aus Geogitter)
- Entwässerung über Mulden/Rigolen
- Zwei Bushaltestellen

**Bearbeitungszeitraum:** 2009-2013

