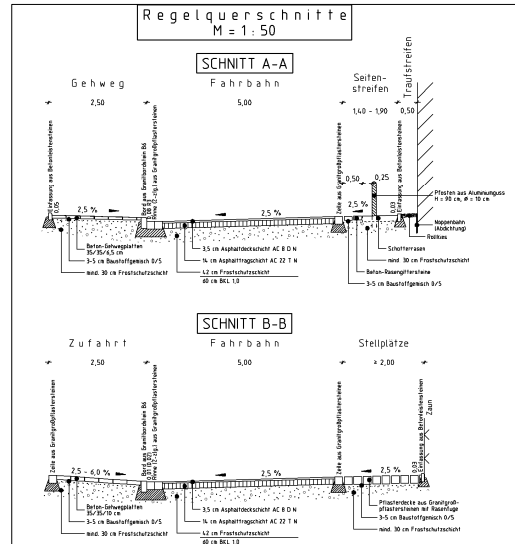
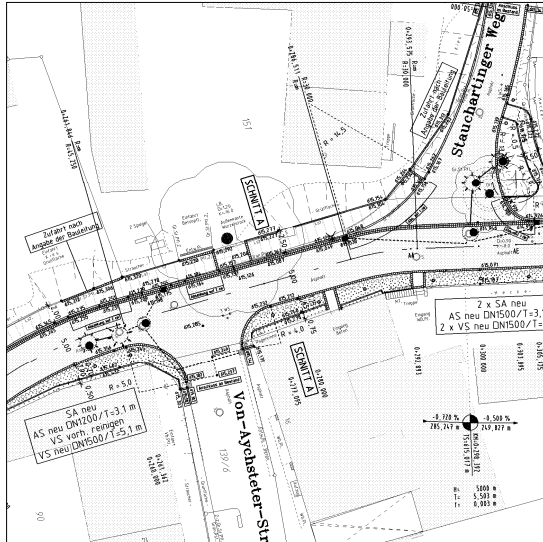


Ausgewählte Projekte

Sauerlach, Umgestaltung der Kirchstraße



Auftraggeber: Gemeinde Sauerlach

Beschreibung:

- Länge ca. 670 m
- Unterschiedliche Breiten des Straßenraums von 7,0 bis 11,0 m
- Kompletterneuerung und Umgestaltung einer zentralen Ortsstraße
- Wohnbebauung, öffentliche Gebäude und landwirtschaftliche Anwesen: Abgleich der Nutzungsinteressen
- Stellplätze in Seitenstreifen aus altem Granitpflaster mit Rasenfugen

Bearbeitungszeitraum: 2013

